

県庁中山間応援隊活動実績報告集

(平成26年度～27年度)



平成28年3月 中山間地域づくり推進課

I 県庁中山間応援隊の創設について

1 結隊の経緯

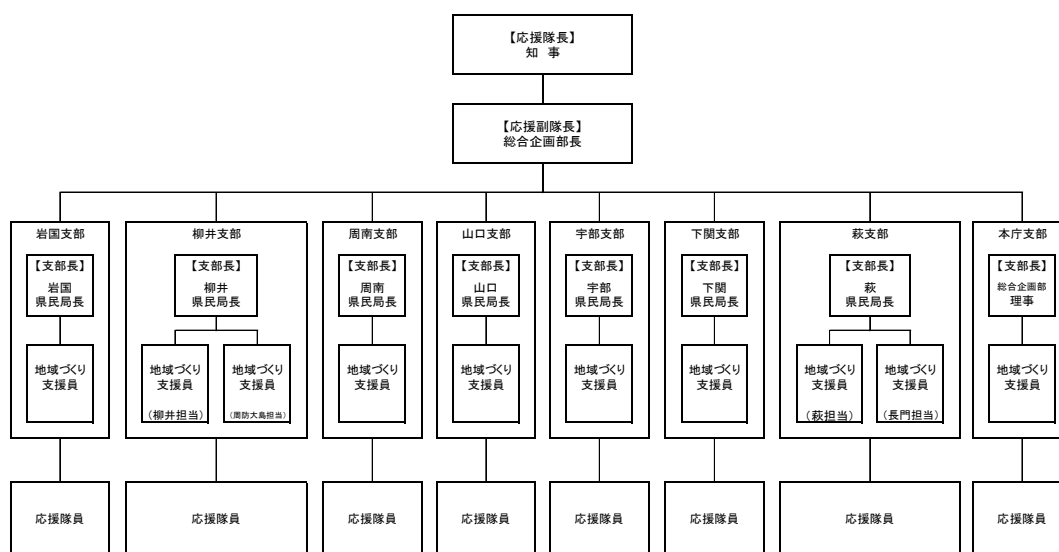
厳しい環境にある中山間地域において、県の職員自らが現地へ赴き、県職員としての知識・経験を活かしながら、地域の活性化に向けた取組を支援するため、平成26年5月に「県庁中山間応援隊」を創設した。

この応援隊は、知事（中山間地域対策推進本部長）を隊長として、中山間地域づくりに意欲や関心のある県職員を広く募集して隊員に任命し、地域や市町の意向を踏まえて支援地域・取組を選定した上で支援チームを派遣している。



県庁中山間応援隊結隊式
(H26. 5. 26)

2 組織



3 活動内容

- 竹の伐採や草刈り等の里山再生活動支援
- 地域資源の発掘・再生や地域の特産品等の開発支援
- 都市住民との交流イベントの企画・運営支援 等

II 応援隊の活動実績概要

1 26年度の実績

【隊員数】 総数970人 【活動実績】 24地域、55回、延べ575人派遣

支部名	支援地域	活動概要	派遣回数	派遣人数	ページ
岩国 3地域 10回 70人	岩国市柱島	観光等に活用可能な地域資源についての意見交換	2回	22人	4
	岩国市周東町瀬越	フィールドワーク、地域資源の活用方策等についての意見交換	3回	26人	5
	岩国市錦町	生活健康調査の実施支援	5回	22人	6
柳井 4地域 7回 81人	柳井市平郡東	島内の実情把握と現地活動支援、集落点検の実施	3回	23人	7
	柳井市日積	地域資源の発掘、周遊マップ作成、意見交換	2回	27人	8
	周防大島町和田	段々畑の整備、意見交換	1回	11人	9
	周防大島町佐連等	海岸清掃、意見交換、情報収集	1回	20人	9
周南 3地域 3回 57人	周南市大津島	砲台山整備、意見交換、島内施設の見学	1回	17人	10
	周南市大道理	芝桜周辺の雑草除去、意見交換、地域内施設の見学	1回	20人	10
	下松市米川	登山道の整備	1回	20人	10
山口 3地域 9回 106人	山口市阿東地福	「SLおもてなしイベント」の支援	3回	24人	11
		移動販売利用者に対するアンケート調査、調査結果の分析検討	2回	11人	
	山口市徳地串	登山道の整備、意見交換	2回	23人	12
	防府市野島	環境美化活動支援、意見交換	2回	48人	12
宇部 3地域 8回 84人	美祢市美東赤郷	フィールドワーク、ゴボウ収穫体験、発表・意見交換	4回	50人	13, 14
	宇部市厚東	環境整備支援、「厚東川いかだ下り」の取材、意見交換	2回	15人	14
	宇部市万倉	登山道及び山頂の環境整備、フィールドワーク、意見交換	2回	19人	15
下関 2地域 4回 52人	下関市菊川町豊東東部	農地周辺の草刈り、鳥獣防護柵の設置補助、「夢プラン」についての課題研究、意見交換	2回	24人	16
	下関市蓋井島	フィールドワーク、昼食懇談会、島内周回コースの整備等に係る現地活動支援	2回	28人	16
萩 6地域 14回 125人	萩市相島	ツル返し作業、意見交換	3回	23人	17
	萩市田万川小川	“利きりんご世界選手権 in 平山台”の企画・運営支援	3回	19人	18
		登山道及び頂上の環境整備、意見交換	1回	14人	
	阿武町奈古	清掃活動、意見交換	2回	28人	19
	長門市渋木・真木	「蛍のふる里まつり」の企画・運営支援	2回	17人	19
	長門市青海島	現地視察、意見交換、登山ルートの整備	2回	16人	20
	長門市油谷東後畑	草取り作業支援、自然栽培米の稲刈り作業支援、意見交換会	1回	8人	20
合計	24地域		55回	575人	

2 27年度の実績

支援体制の見直し

26年度の活動実績や地域からの要望を踏まえ、支援体制の見直しを行った。

課題検討支援チーム	ボランティア
地域課題の検討等における、県職員としての知識・経験に基づいたアドバイスやアイデア、ノウハウ等の提供（実情把握等のための実践活動支援を含む。）	民間団体・一般県民と協働して行う 労力提供を中心とした支援

隊員数 総数720人 **活動実績** 16地域、28回、延べ175人派遣

支部名	支援地域	活動概要	派遣回数	派遣人数	ページ
岩国 2地域 3回 18人	岩国市美川町東谷	そばづくりによる都市住民との交流事業の運営支援	1回	7人	21
	岩国市周東町三瀬川	フィールドワークの実施による地域資源の点検・発掘、活用案提案、意見交換	2回	11人	21
柳井 1地域 2回 11人	平生町佐賀	地区の実情把握、住民への意見聴取、地区代表者等とのワークショップ・意見交換 等	2回	11人	22
山口 3地域 7回 45人	防府市富海	藍の収穫作業、古民家ギャラリーの活用と運営方法、6次産業化の進め方等の意見交換	1回	6人	22
	山口市阿東地福	「コミュニティカフェ」の実施支援	5回	31人	23
	山口市鑄銭司	陶ヶ岳のやぶ椿自生地周辺の雑木伐採、意見交換	1回	8人	24
宇部 2地域 2回 14人	宇部市西吉部	梅園の梅の木の苔落とし・草刈りなどの環境整備、意見交換	1回	9人	24
	宇部市奥万倉	登山道及び山頂の草刈り・樹木の伐採等の環境整備	1回	5人	25
下関 1地域 3回 20人	下関市豊田町檜原	現地フィールドワーク、検討会の実施 藪刈り作業、意見交換	3回	20人	25
萩 7地域 11回 67人	萩市川上	和船競漕の準備等支援	1回	8人	26
	萩市相島	「相島いも掘りフェスタ」の運営支援	1回	8人	26
	萩市上小川	「利きリンゴ世界選手権 in たまがわ」の運営支援	2回	8人	26
	長門市湯本温泉	「川辺の音楽祭 2015」準備及び運営等のサポート	1回	4人	27
	長門市仙崎	「西日本やきとり祭り in 長門」の運営支援	3回	15人	27
	長門市俵山	芝桜の植付、登山道の整備	2回	16人	28
	長門市油谷宇津賀	妙見山展望公園の植樹活動支援、竹炭製作の作業支援	1回	8人	28
	16地域		28回	175人	

※網掛けはボランティア

平成26年度実績

岩国支部

岩国市柱島地域

①【日時】8/26(火) 8:50~16:00

【参加者】応援隊11人 地域住民等20人

【活動内容】

○金蔵山山頂整備活動

地域や市職員の皆さんと協働し、地域で観光資源として整備に取り組んでいる金蔵山の山頂整備を支援する活動を実施

○意見交換会

地図を活用したワークショップを実施し、島の観光資源の点検を実施



②【日時】11/11(火) 8:50~16:00

【参加者】応援隊11人 地域住民等14人

【活動内容】

○金蔵山山頂整備活動

○意見交換会

観光振興のアイデア出しと、「取組み易さ」、「おもしろさ」を指標にした順位づけを実施し、地域づくりへの取組の参考にしてもらうための意見交換を実施



岩国市周東町瀬越地域

①【日 時】10/21 (火) 10:00～16:20

【参加者】応援隊10人 地域住民等5人

【活動内容】

○交流人口、定住人口の拡大に向けた支援活動

- ・現状についての学習、事前協議
- ・現地フィールドワークの実施

(高登山山頂、北畑・田代周辺、東川河岸、
宮杉峡、東川河川公園 等)



②【日 時】11/20 (木) 10:00～16:20

【参加者】応援隊8人 地域住民等10人

【活動内容】

○高登山山頂整備活動

地域で観光資源として整備に取り組んでいる
高登山の山頂整備を支援する活動を実施

○意見交換会

交流人口、定住人口の拡大に向け、前回実施
した地域フィールドワークの結果をもとに、
地域資源の活用方策の検討を実施



③【日 時】1/27 (火) 13:30～16:15

【参加者】応援隊8人 地域住民等21人

【活動内容】

地域資源の活用方策等について、地域での取組
実現に向け、夢プラン“おそごえ”の全体会に
おいて提案、意見交換を実施



岩国市錦町地域

- ① 【日 時】 11/19 (水) 14:00～16:00
【参加者】 応援隊 8 人 地域住民等 10 人
【活動内容】
今後実施する戸別訪問による生活・健康調査（アンケート調査）に向けて、調査員の課題共有、意思統一を図るための、打合せ、事前学習を実施
- ② 【日 時】 2/25 (水) 9:00～14:00
【参加者】 応援隊 5 人 地域住民等 6 人
【活動内容】
錦町野谷地域において、戸別訪問による生活・健康調査（アンケート調査）を実施
・ 郷、三分一集落 13世帯20名
- ③ 【日 時】 3/3 (火) 13:00～16:30
【参加者】 応援隊 4 人 地域住民等 7 人
【活動内容】
錦町野谷地域において、戸別訪問による生活・健康調査（アンケート調査）を実施
・ 有仏谷、崩ヶ谷集落 10世帯16名
- ④ 【日 時】 3/18 (水) 9:30～15:30
【参加者】 応援隊 3 名 地域住民等 77 名
【活動内容】
錦地域住民支援連携会議（にしき安心サポートチーム）が、1年間の取組の集大成として実施する「にしきの支え合いを考える集い」に参加、その開催を支援
- ⑤ 【日 時】 3/21 (土) 10:00～12:00
【参加者】 応援隊 2 名 地域住民等 21 名
【活動内容】
○アンケート調査の集計、分析結果の報告
○地域の現状や課題について住民と意見交換（グループワーク）を実施



柳井支部

柳井市平郡東地域

- ①【日 時】10/29 (水) 8:30~17:15
10/30 (木) 8:30~15:40

【参加者】応援隊11人 地域住民等25人

【活動内容】

- 平郡航路の取材、地域の課題・取組等の聴取
 - ・情報発信の素材の提案のための航路・フェリー等を取材
 - ・住民から平郡東地区の課題・取組や夢プラン策定の進捗等を聴取
- サツマイモ収穫体験
- 地域資源の点検・フィールドワーク
住民の案内で、平郡東地区内の「海」「山」「まち」の視点で地域資源の点検
- フィールドワークのまとめ、地域住民との意見交換
「海」「山」「まち」3つのチームに分かれて、隊員から地域住民へ提案



- ②【日 時】11/20 (木) 8:30~15:40

【参加者】応援隊6人 地域住民等13人

【活動内容】

- 平郡航路の取材
情報発信の素材の提案のための航路・フェリー等を取材
- 地域資源の点検・フィールドワーク
住民の案内で、平郡東地区内の「観光案内」「まち歩き」の視点で地域資源の点検を実施
- フィールドワークのまとめ、地域住民との意見交換
「観光案内」「まち歩き」2つのチームに分かれて、隊員から地域住民へ提案



- ③【日 時】12/12 (金) 8:30~15:40

【参加者】応援隊6人 地域住民等13人

【活動内容】

- 地域資源の点検結果まとめ、地域住民との意見交換
「情報発信とツーリズム」「平郡航路の楽しみ方」2つのチームに分かれて、隊員から地域住民へ提案



柳井市日積地域

①【日 時】2/18 (水) 9:30~15:00

【参加者】応援隊16人 地域住民等24人

【活動内容】

- 地域の課題・取組等の聴取
住民から日積地区の課題・取組や夢プラン策定の進捗等を聴取
- 旧街道の整備体験
旧街道のある竹林での竹等の除去作業の体験
- 地域資源の点検、状況聴取
住民の案内で、地区内の観光資源を視察、状況を聴取
- 地域住民への提案
案内看板の充実、季節に合わせた行事、動物とのふれあい、食、体験、旧街道の利活用・維持管理等について、提案



②【日 時】3/18 (水) 9:30~14:30

【参加者】応援隊11人 地域住民等10人

【活動内容】

「ふれあいどころ437」を拠点としたツーリズムの検討のため、4班に分かれて周遊マップを作成し、意見交換を実施

- ・大里・中山ぶらぶらコース
- ・大原歴史めぐりの道（2時間コース）
- ・旧街道名木巡りコース、日積のブドウ食べちゃろコース、琴石山アドベンチャー
- ・日積西サイクリング（ウォーキング）コース



周防大島町和田地域

【日 時】6/2 (月) 9:00~12:00

【参加者】応援隊11人 地域住民等7人

【活動内容】

- 体験型教育旅行での農業体験エリア拡大のための段々畑の整備 (草刈り等)
- 体験型教育旅行の受入拡大に向けた取組等に関する地域住民との意見交換



周防大島町佐連地域等

【日 時】7/21 (月) 9:00~16:00

【参加者】応援隊20人 地域住民等60人

【活動内容】

- 海岸清掃
 - 牛ヶ首海域公園の海岸漂着ゴミの収集 (約100袋)
- 今後の保全・活用の具体的な取組についての意見交換
- アワサンゴ関連施設等での情報収集
 - ・なぎさ水族館にて養殖中のアワサンゴの視察
 - ・ペンギンハウスにて海域公園地区で撮影したアワサンゴ等の水中写真の視聴



周南支部

周南市大津島地域

【日 時】10/28 (月) 10:00~16:00

【参加者】応援隊17人 地域住民等18人

【活動内容】

○砲台山整備

- ・砲台跡内の除草、砲台跡付近の竹伐採
- ・指揮所跡周辺の竹、雑木等の伐採
- ・山頂周辺手前のモウソウチクの伐採
- ・学校跡及び山頂付近の草刈は地区の人が主体で整備

○意見交換会

昼食後に砲台跡付近で車座になって意見交換を実施

○島内施設の見学 (回天記念館、回天訓練基地跡)



周南市大道理地域

【日 時】11/4 (火) 10:00~16:00

【参加者】応援隊20人 地域住民等30人

【活動内容】

○芝桜周辺の雑草除去

防草シートに植えてある芝桜の周りに生えている雑草の除去

○意見交換会

○地域内施設の見学 (桜の山、もみじの公園、シイタケオーナー制度、夢求の里、お試し暮らし住宅「夢有民の家」)



下松市米川地域

【日 時】11/22 (土) 8:00~12:15

【参加者】応援隊20人 地域住民等24人

【活動内容】

○大將軍山の登山道の整備

米川小学校で土のうの作成、運搬、登山道の整備、大將軍山山頂付近の草刈



山口支部

山口市阿東地福地域

「SLおもてなしイベント」の支援

- ①【日 時】8/11（月）10:00～12:00
8/20（水）10:00～11:30

【参加者】応援隊8人 地域住民等12人

【活動内容】

○地福地域の取組についての企画・提案・検討
横断幕の配置、メッセージボードの作成、SL車内、
地福駅でのおもてなし方法等の検討についての意見
交換を実施

- ②【日 時】8/23（日）10:00～13:00

【参加者】応援隊16人 地域住民多数

【活動内容】

○イベントPR、SL車内でのおもてなし、地福駅で
のおもてなし

○山口線沿線での歓迎



山口市阿東地福地域

- ①【日 時】8/19（月）～8/22（木）9:00～15:00

【参加者】応援隊8人 地域住民等31人

【活動内容】

○地福、嘉年地域の移動販売利用者に対する
アンケート調査を実施。

（84人の利用者から回答）

- ②【日 時】10/7（火）13:00～15:00

【参加者】応援隊3人 地域住民等3人

【活動内容】

○アンケート調査結果の分析検討

○調査に関する気付き等の意見交換、情報提供



山口市徳地串地域

【日 時】

10/10 (金) 10:00～12:00

10/19 (日) 8:45～15:45

【参加者】

応援隊3人 地域住民等3人

応援隊20人 地域住民等15人

【活動内容】

○文珠岳登山道の現地確認

○文珠岳登山道の整備

知恵の石の上と下の2班に分かれ、勾配の急な箇所に、約50cm幅の踏み面づくりを実施

○意見交換

夢プランの主要目標についての意見交換

・地区の歴史・文化を伝え、にほんの里の風景を守り、生かすまちづくり

・地域資源の付加価値化を目指すまちづくり

・都市農村交流によるまちづくり



防府市野島地域

① 【日 時】 7/5 (土) 7:50～15:00

【参加者】 応援隊29人 地域住民多数

【活動内容】

○海岸周辺の環境美化活動支援 (海水浴場周辺)

○水産加工施設等視察及び若手漁業者との水産業振興等に関する意見交換

○島の魅力さがし

② 【日 時】 9/21 (日) 9:00～16:30

【参加者】 応援隊19人 地域住民多数

【活動内容】

○御年祭関係箇所の環境美化活動支援

○自治会役員17人との意見交換



宇部支部

美祢市美東町赤郷地域

①【日時】8/1(金) 13:00~17:05

【参加者】応援隊長(村岡知事) 応援隊16人 地域住民等18人

【活動内容】

○地域活動の把握(ドリーネ畑)



○開会行事(応援隊長あいさつ)



○フィールドワーク(赤郷地域内を取材)

<取材テーマ>

①赤郷で子育てしよう~子育て環境を取材~



②赤郷で働こう~仕事を取材~

③赤郷に帰ろう ~Uターン者を取材~

④赤郷に住もう ~Iターン者を取材・空き家探索~

○フィールドワークのまとめ



○発表・意見交換

各グループからの発表 取材対象者の感想、意見交換

②【日 時】8/22 (金) 9:30～15:00

【参加者】応援隊17人 地域住民等10人

【活動内容】

○フィールドワーク (赤郷地域内を取材)

<取材テーマ>

①赤郷で子育てしよう～子育て環境を取材～

②赤郷で働こう～仕事を取材～

③赤郷に帰ろう ～Uターン者を取材～

④赤郷に住もう ～Iターン者を取材・空き家探索～

○とりまとめ&情報発信方法等検討

赤郷地域への提案 (対外向けPRチラシ) の作成

○発表、サロンタイム (意見交換会)



③【日 時】11/21 (金) 10:00～15:00

【参加者】応援隊9人 地域住民等7人

【活動内容】

○ゴボウ収穫体験

バックホーで掘った溝に入ってゴボウを掘り、抜き取り作業を実施

○現場での説明・意見交換

○意見交換会

特産品アイデア、ゴボウの販売ルート、ゴボウ農家等について各グループに分かれて意見を出し合い、地域へ提案



④【日 時】1/23 (金) 13:00～15:15

【参加者】応援隊7人 地域住民等6人

【活動内容】

○特産品である「美東ごぼう」をはじめとする農産物の活用、販売の拡大等を図るための具体的なアイデアの提案を実施



宇部市厚東地域

- ①【日 時】7/18 (金) 8:00~11:10
【参加者】応援隊14人 地域住民等11人
【活動内容】
○「厚東川いかだ下り」発着場所の周辺環境整備
（立木、草の伐採）の支援
○地域資源（厚東川、旧山陽道等）の活用による
地域活性化に向けた意見交換
- ②【日 時】7/27 (日) 8:30~12:30
【参加者】応援隊1人 地域住民等26人
【活動内容】
○「厚東川いかだ下り」の取材
○参加者との意見交換



宇部市万倉地域

- ①【日 時】11/30 (日) 8:30~11:30
【参加者】応援隊12人 地域住民等24人
【活動内容】
○登山道及び山頂の環境整備
草刈り、登山道の整備、案内板の設置、樹木の伐採
などを実施
○意見交換会
奥万倉地域の観光資源の発掘や交流を通じて地域の
活性化に結び付ける方法について、意見交換を実施
- ②【日 時】2/25 (水) 10:00~15:20
【参加者】応援隊7人 地域住民等7人
【活動内容】
○フィールドワーク
万倉地域の史跡、梅林、ダム湖、楠こもれびの郷など
を視察し、現地で質問や意見交換を実施
○意見交換会
2班に分かれて意見交換を行い、各班で取りまとめた
振興案を提案



下関支部

下関市蓋井島地域

①【日 時】10/3（金）9:30～16:30

【参加者】応援隊17人 地域住民等9人

【活動内容】

○フィールドワーク

○昼食懇談会

- ・地域概況及び「夢プラン」策定の課題等を地元が説明
- ・島振興の基本的な方向性、漁家民宿のニーズ、特産品の開発販売等について意見交換を実施

○島内周回コースの整備等に係る現地活動支援

周回コースの地元伐採の草を集めて軽トラに乗せ、エミュー牧場に運び餌に活用

②【日 時】10/28（火）9:30～12:50

【参加者】応援隊11人 地域住民等12人

【活動内容】

○「地域の夢プラン」策定に向けた意見交換会

6次産業化に向けた地元特産品の振興、未利用資源を活用した水産物の販路開拓、女性の活躍を視野に入れた起業への取組等についての意見交換



下関市菊川町豊東東部地域

①【日 時】7/29（火）9:00～14:30

【参加者】応援隊14人 地域住民等6人

【活動内容】

○現地作業

農地周辺の草刈り、鳥獣防護柵の設置補助を実施

○課題研究

貴和の里「夢プラン」の進捗状況の説明、課題研究

（竹の活用方法、貴和の里の法人化移行、貴和の館のトイレ改修など）

②【日 時】12/3（水）9:30～12:00

【参加者】応援隊10人 地域住民等14人

【活動内容】

○耕作放棄地を活用した特産品栽培に係る現地作業（そば刈り等）

○「夢プラン」見直しに向けた地域住民等との意見交換



萩支部

萩市相島地域

①【日 時】7/26（土）9:00～12:00

【参加者】応援隊15人 地域住民等9人

【活動内容】

○ツル返し作業

「2014いも掘りフェスタ」の開催に向け、さつまいもの成長を促す管理作業としての「ツル返し作業」を実施

○意見交換会

相島の現状及び課題について地元の方から意見を聞きながら、対応等について意見交換を実施

②【日 時】9/28（日）9:00～13:30

【参加者】応援隊3人 地域住民等31人

【活動内容】

○「2014いも掘りフェスタ」のイベント支援

いも掘り参加者の誘導やほ場でのいも掘りの指導、女性島おこしグループ「あいあいふあみーゆ」が行う、いも天や郷土食「いもけんど」等のテント販売の支援を実施

③【日 時】12/6（土）9:00～13:30

【参加者】応援隊5人 地域住民等4人

【活動内容】

○島内の地域資源調査

○相島の活性化に係る意見交換会

- ・相島のPR方法
- ・集客のためのイベント開催
- ・相島の剰余野菜の販売方法
- ・移住・定住促進のためのワーキングホリデー等



萩市小川地域

- ①【日 時】8/30（土）9:00～15:30
【参加者】応援隊7人 地域住民等16人
【活動内容】
○イベント企画に関する助言
特産品のりんごを活用したイベント「利きりんご世界選手権in平山台」の開催に向け、イベント内容や運営方法について助言を実施
- ②【日 時】9/12（金）9:30～12:00
【参加者】応援隊6人 地域住民等9人
【活動内容】
○イベント開催に関する助言
「利きりんご世界選手権in平山台」の具体的な事業計画書（スケジュール、役割分担、準備品等）の作成にあたり助言を実施
- ③【日 時】10/4（土）8:30～15:00
【参加者】応援隊6人 地域住民等16人
【活動内容】
○「利きりんご世界選手権in平山台」のイベント運営支援
- ④【日 時】11/16（日）10:00～16:00
【参加者】応援隊14人 地域住民等16人
【活動内容】
○竹城山の登山道及び頂上の環境整備
頂上班と登山班の2班に分かれて、伐採、倒木等の撤去など整備を実施
○平山台果樹団地及び竹城山を活用した活性化プランの意見交換
○千人塚や平山台果樹団地視察



阿武町奈古地域

- ①【日 時】11/30（日）9:00～12:00
【参加者】応援隊14人 地域住民等16人
【活動内容】
○海岸清掃
清ヶ浜の漂流物の回収・撤去等清掃活動を実施



- ②【日 時】12/21（日）9:00～12:00
【参加者】応援隊14人 地域住民等13人
【活動内容】
○意見交換会
・清ヶ浜の「泣き砂」のPR方法
・「道の駅阿武町」を起点とした清ヶ浜への周遊等観光の促進



長門市渋木地域

- ①【日 時】6/7（土）8:30～12:00
【参加者】応援隊8人 地域住民等35人
【活動内容】
「蛍のふる里まつり」の事前準備
(草刈り、イベントの打ち合わせ)
- ②【日 時】6/14（土）13:00～21:45
【参加者】応援隊9人 地域住民等65人
【活動内容】
○「蛍のふる里まつり」の会場設営支援
○意見交換
・若者の活動参加の促進や福祉活動への活動の財源として特産品開発
・鳥獣防護対策や狩猟後継者の育成、ジビエ加工及び販売の取組
○「蛍のふる里まつり」の運営支援



長門市青海島地域

①【日 時】7/28 (月) 10:30～17:15

【参加者】応援隊10人 地域住民等20人

【活動内容】

○現地視察

- ・体験プログラムの視察
- ・青海島ダイビングセンターの取材
- ・水産加工場、生活店舗（ショップ島想い）の取材

○地域住民との意見交換会



②【日 時】12/10 (水) 13:30～16:00

【参加者】応援隊6人 地域住民等12人

【活動内容】

○青海島の高山山頂までの登山ルートの整備

キャンプ場及び登山ルートの草刈り、東屋の防腐処理

○登山ルートを活用した今後の活動についての意見交換



長門市油谷東後畑地域

【日 時】9/16 (火) 10:15～15:30

【参加者】応援隊8人 地域住民等23人

【活動内容】

○NPO管理田(サツマイモ畑)の草取り作業支援

棚田展望台及び棚田カフェの視察

○自然栽培米の稲刈り作業支援

○地域住民（東後畑地区）との意見交換会

有害鳥獣対策、「棚田カフェ」の有効活用と地域住民による野菜や手芸品の販売による地区内外との交流促進等についての意見交換



平成27年度実績

岩国支部

岩国市美川町東谷地域

【日時】8/30（日）9:30～15:00

【参加者】応援隊7人 地域住民等63人

【活動内容】

- 「そばの種まき」の開催支援
地域での取り組み状況把握を目的に、「そばの種まき」の開催を支援
(受付、会場設営、そばの種まき補助等)
- 意見交換会
地域住民の方と地域の現状や地域で取り組んでいるそばづくりを中心とした都市住民との交流事業等について、意見交換



岩国市周東町三瀬川地域

①【日時】9/9（水）13:00～16:00

【参加者】応援隊6人 地域住民等7人

【活動内容】

- 三瀬川地域の現状把握
現地フィールドワーク（三瀬川小学校、蛇濱淵、井上豊後守就正墓所等）の実施、隊員が感想、気づき等を発表し、地域住民と意見交換を実施



②【日時】12/2（水）13:30～15:00

【参加者】応援隊5人 地域住民等15人

【活動内容】

- 意見交換会
フィールドワークの結果をもとに、三瀬川地域における交流・定住人口の拡大、地域活性化に向けて、地域への提案を行い、意見交換を実施



柳井支部

平生町佐賀地域

①【日 時】11/10 (火) 10:00～15:00

【参加者】応援隊6人 地域住民等9人

【活動内容】

○意見聴取

買い物移送サービス利用者からの意見聴取

朝市出店者からの意見聴取

○意見交換会

協議会設立準備委員会委員4名及び町職員と意見交換



②【日 時】11/24 (火) 10:00～15:00

【参加者】応援隊5人 地域住民等15人

【活動内容】

○意見聴取

買い物送サービスを登録しているが利用

していない住民からの意見聴取

○ワークショップ・意見交換

地区代表者等とワークショップ・意見交換

(テーマ：買い物支援、生活店舗のあり方等)



山口支部

防府市富海地域

【日 時】9/29 (火) 9:00～14:30

【参加者】応援隊6人 地域住民等9人

【活動内容】

○藍の収穫作業

10アールの休耕田で栽培され、約50cmに伸びた藍を鎌で収穫

○意見交換会

6次産業化の進め方等に関する意見交換を行った。

応援隊からは、富海の藍染めの商品開発に関する提案や、他地区での藍を活用した商品の紹介等を実施



山口市阿東地福地域

①【日 時】8/27 (木) 10:00～11:30

【参加者】 応援隊7人 地域住民等3人

【活動内容】

○地福地域の現状やトイトイの取組等について
事前説明を受けるとともに、意見交換を実施



②◆【日 時】9/16 (水) 10:00～14:00

【参加者】 応援隊7人 地域住民等8人

【来店者】 40人 (アンケート11枚回収)



◆【日 時】10/14 (水) 10:00～14:00

【参加者】 応援隊4人 地域住民等4人

【来店者】 20人 (アンケート6枚回収)



◆【日 時】11/18 (水) 10:00～14:00

【参加者】 応援隊6人 地域住民等5人

【来店者】 30人 (アンケート11枚回収)

【活動内容】

コミュニティカフェの試験的開設に対して、
実施支援を行うとともに、来客者を対象に
カフェの利用に関するアンケート調査を実施



③【日 時】2/16 (火) 13:30～15:30

【参加者】 応援隊7人 地域住民等20人

【活動内容】

○「ぽけっとカフェについて話し合う会」を開催し、
地福住民と応援隊にて、ワークショップを行い、
今後のカフェの定着に向けて検討を実施



山口市鑄銭司地域

【日 時】2/28（日）8:50～13:20

【参加者】応援隊8人 地域住民等62人

【活動内容】

- 陶ヶ岳のやぶ椿自生地周辺の雑木伐採
鑄銭司地域住民及び県庁中山間応援隊員が中心となって、陶ヶ岳に自生するやぶ椿の群生林周辺の雑木を伐採
- 陶ヶ岳の登山道の整備・清掃
山口県山岳連盟会員が中心となって、陶ヶ岳中腹の山小屋周辺の草刈り及び樹木伐採、登山道周辺に生い茂る雑草や樹木の除去を実施
- 鑄銭司地域の活性化に向けた意見交換
鑄銭司地域交流センターにて、昼食をとりながら、鑄銭司地域の住民の方々と、鑄銭司地域の活性化に向けた意見交換を実施



宇部支部

宇部市西吉部地域

【日 時】10/20（火）8:30～13:30

【参加者】応援隊9人 地域住民等20人

【活動内容】

- 萩の本梅園の周辺環境整備
 - ・梅園の下草刈り
応援隊3人が草刈り機で、道路沿いや梅園の下草刈りを実施
 - ・梅の木の苔落とし
ワイヤーブラシを使って、新たな枝芽の成長を阻害する苔を落とす作業を実施
- 意見交換
継続的な環境保全活動、交流人口の増加を図るため“楽しく参加でき、活動の輪を広げる”アイデア等について情報交換や意見交換を実施



宇部市奥万倉地域（ボランティア）

【日 時】 11/29（日） 8:30～11:30

【参加者】 応援隊5人 地域住民等16人

【活動内容】

○信田ノ丸城周辺環境整備

信田ノ丸城跡までの登山道及び
山頂の草刈り・樹木の伐採等の
環境整備を実施



下関支部

下関市豊田町檜原地域

①【日 時】 11/25（水） 13:00～16:30

【参加者】 応援隊9人 地域住民等15人

【活動内容】

○現地フィールドワーク

地元代表者が現地を案内し、応援隊員に説明

○検討会

応援隊員は、現地フィールドワークの感想、気づき等を
発表し、地域住民と意見交換を実施



②【日 時】 1/27（水） 13:30～16:00

【参加者】 応援隊7人 地域住民等14人

【活動内容】

○現地協働作業（藪刈り）

○市、県からの施策・取組紹介、意見交換



③【日 時】 2/24（水） 13:30～16:00

【参加者】 応援隊4人 地域住民等15人

【活動内容】

○「夢プランについての検討会」における検討意見交換



萩支部

萩市川上地域（ボランティア）

【日 時】8/6（木）10:00～14:30

【参加者】応援隊8人 地域住民等6人

【活動内容】

○和船の競漕の準備支援

「かわかみ夏祭り」で行われる和船競漕で使用する船の搬出及び河川法面の草刈りを実施



萩市相島地域（ボランティア）

【日 時】9/27（日）8:40～14:00

【参加者】応援隊8人 地域住民等42人

【活動内容】

○「2015相島いも掘りフェスタ」の運営支援

いも掘り参加者の誘導やほ場でのいも掘りの指導、バーベキューの準備、会場内のゴミ拾い等を実施



萩市上小川地域

①【日 時】10/4（日）7:50～14:30

【参加者】応援隊4人 地域住民等14人

【活動内容】

○「利きリンゴ世界選手権 in たまがわ」のイベント運営支援

○平山台のリンゴ・平山台祭り(10/17開催)のPR

○平山台果樹園の現地視察



②【日 時】11/30（月）13:30～15:00

【参加者】応援隊4人 地域住民等6人

【活動内容】

○イベントを活用した交流人口拡大への意見交換・助言

・「利きリンゴ世界選手権inたまがわ」の成果、課題の整理

・来年のイベント（利きリンゴ世界選手権）実施に向けた改善点

・交流人口の拡大、平山台や特産品（りんご）の効果的なPRの方法



長門市湯本温泉地域（ボランティア）

【日 時】8/29（土）13:00～21:30

【参加者】応援隊4人 地域住民等54人

【活動内容】

○「第5回川辺の音楽祭 2015」の会場設営及び運営等のサポート

- ・本部での音楽祭の運営支援
- ・会場での観客誘導案内、警備、ステージ入替補助、環境衛生管理（ゴミ処理等）
- ・出演者控室での出演者の受付、会場への説明、送出し
- ・会場撤収作業の支援



長門市仙崎地域

①「西日本やきとり祭り in 長門」の運営支援

【日 時】8/29（土）9:00～18:00

8/30（日）9:00～18:00

【参加者】応援隊11人 地域住民等70人

【活動内容】

○「西日本やきとり祭り in 長門」の運営支援

- ・最後尾看板を表示しての来場者の案内・誘導
- ・「世界一長い焼き鳥挑戦」イベントの運営支援（8/30のみ）



②課題検討会

【日 時】9/7（月）17:00～18:00

【参加者】応援隊4人 地域住民等18人

【活動内容】

○反省会における提案の報告、意見交換

「西日本やきとり祭り in 長門」の運営についての活動参加隊員の気づき、提案等を報告し、意見交換を実施



長門市俵山地域（ボランティア）

①俵山スパスタジアム法面での芝桜の植樹

【日 時】10/3（土）8:00～12:00

【参加者】応援隊5人 地域住民等49人

【活動内容】

急な法面で足場の悪い中、まず、地元建設業協会のボランティアが機械で掘削作業を行い、次に、主に高校生が肥料及び堆肥を頒布し、最後にボランティアが芝桜の苗の植樹する流れで、3,000本の植樹を実施



②一位ヶ岳登山道の整備

【日 時】10/4（日）8:30～12:00

【参加者】応援隊11人 地域住民等16人

【活動内容】

登山道の花瀬ルート、椎の木ルート等に分かれてそれぞれ草刈り等の作業を実施



長門市油谷宇津賀地域（ボランティア）

【日 時】1/23（土）8:30～12:00

【参加者】応援隊8人 地域住民等22人

【活動内容】

○妙見山展望公園の植樹活動支援

宇津賀地区まちづくり協議会会員とクヌギの苗木100本の植樹活動を支援

○竹炭製作の作業支援

協議会において、コミュニティビジネスのトライアルとして取り組んでいる竹炭製作の作業を支援



発行 平成28年3月

編集 山口県総合企画部中山間地域づくり推進課

〒753-8501 山口市滝町1番1号

TEL 083-933-2549

FAX 083-933-2559